



УТВЕРЖДАЮ

Начальник управления образования администрации города Евпатории

В.И. Жеребец

« 28 » МАРТА 2016 г.

## ПАСПОРТ ДОСТУПНОСТИ

объекта социальной инфраструктуры (ОСИ)

№ 12/16-О

### 1. Общие сведения об объекте

1.1. Наименование (вид) объекта: Муниципальное бюджетное общеобразовательное учреждение «средняя школа №18 с крымскотатарским языком обучения города Евпатории Республики Крым»

1.2. Адрес объекта: 297415 Российская Федерация, Республика Крым, г.Евпатория, ул.51-ой Армии, дом 36

1.3. Сведения о размещении объекта:

- отдельно стоящее здание: 2 этажа, 698,7 кв.м

- часть здания: \_\_\_\_\_ этажей (или на \_\_\_\_\_ этаже), \_\_\_\_\_ кв.м

- наличие прилегающего земельного участка (да, нет); 11219 кв.м

1.4. Год постройки здания: 2002, последнего капитального ремонта: \_\_\_\_\_

1.5. Дата предстоящих плановых ремонтных работ: текущего 2016, капитального \_\_\_\_\_  
сведения об организации, расположенной на объекте \_\_\_\_\_

1.6. Название организации (учреждения), (полное юридическое наименование -- согласно Уставу, краткое наименование): Муниципальное бюджетное общеобразовательное учреждение «Средняя школа №18 с крымскотатарским языком обучения города Евпатории Республики Крым» (краткое- МБОУ «СШ №18»)

1.7. Юридический адрес организации (учреждения): 297415 Российская Федерация, Республика Крым, г.Евпатория, ул.51-ой Армии, дом 36.

1.8. Основание для пользования объектом (оперативное управление, аренда, собственность)

1.9. Форма собственности (государственная, негосударственная)

1.10. Территориальная принадлежность (федеральная, региональная, муниципальная)

1.11. Вышестоящая организация (наименование): Управление образования администрации города Евпатории Республики Крым.

1.12. Адрес вышестоящей организации, другие координаты: 297400 Республика Крым, г. Евпатория, ул. Некрасова, д. 45

### 2. Характеристика деятельности организации на объекте

2.1 Сфера деятельности (здравоохранение, образование, социальная защита, физическая культура и спорт, культура, связь и информация, транспорт, жилой фонд, потребительский рынок и сфера услуг, другое)

2.2 Виды оказываемых услуг: Реализация основных общеобразовательных программ начального общего, основного общего, среднего общего образования.

2.3 Форма оказания услуг: (на объекте, с длительным пребыванием, а т.ч. проживанием, на дому, дистанционно)

2.4 Категории обслуживаемого населения по возрасту: (дети, взрослые трудоспособного возраста, пожилые; все возрастные категории)

2.5 Категории обслуживаемых инвалидов: инвалиды, передвигающиеся на коляске - нет, инвалиды с нарушениями опорно-двигательного аппарата, нарушениями зрения, нарушениями слуха, нарушениями умственного развития

2.6 Плановая мощность: посещаемость (количество обслуживаемых в день), вместимость, пропускная способность: 424 мест - стационарные отделения, 85 мест - нестационарные отделения

2.7 Участие в исполнении ИПР инвалида, ребенка-инвалида (да, нет)

### 3. Состояние доступности объекта

#### 3.1. Путь следования к объекту пассажирским транспортом

(описать маршрут движения с использованием пассажирского транспорта)

Автобусы № 4 (от остановки «Новая площадь» до остановки «Суворово», №13 (от остановки «Морпорт», до остановки дачи «Агропром»)),

наличие адаптированного пассажирского транспорта к объекту: нет

#### 3.2. Путь к объекту от ближайшей остановки пассажирского транспорта:

3.2.1 расстояние до объекта от остановки транспорта: автобус 300 м,

3.2.2 время движения (пешком) 2-3 мин

3.2.3 наличие выделенного от проезжей части пешеходного пути (да, нет),

3.2.4 Перекрестки: нерегулируемые; регулируемые, со звуковой сигнализацией, таймером: нет

3.2.5 Информация на пути следования к объекту: акустическая, тактильная, визуальная: нет

3.2.6 Перепады высоты на пути: есть, нет (бордюр 15 см).

Их обустройство для инвалидов на коляске: да

#### 3.3 Организация доступности объекта для инвалидов – форма обслуживания\*

№ п/п	Категория инвалидов (вид нарушения)	Вариант организации доступности объекта (формы обслуживания)*
1.	Все категории инвалидов и МГН	Б
<i>в том числе инвалиды:</i>		
2	передвигающиеся на креслах-колясках	Б
3	с нарушениями опорно-двигательного аппарата	Б
4	с нарушениями зрения	Б
5	с нарушениями слуха	Б
6	с нарушениями умственного развития	Б

\* - указывается один из вариантов: «А», «Б», «ДУ», «ВНД»

#### 3.4 Состояние доступности основных структурно-функциональных зон

№ п/п	Основные структурно-функциональные зоны	Состояние доступности, в том числе для основных категорий инвалидов**
1	Территория, прилегающая к зданию (участок)	ВНД (к, о, с) ДЧ-И (г, у)

2	Вход (входы) в здание	ВНД (о, с) ДЧ-И (к, г, у)
3	Путь (пути) движения внутри здания (в т.ч. пути эвакуации)	ВНД (к, о, с) ДЧ-И (г, у)
4.1	Зона целевого назначения здания (целевого посещения объекта) – кабинетная форма обслуживания	ВНД (к, г, с) ДЧ-И (о, у)
4.2	Зона целевого назначения здания (целевого посещения объекта) – зальная форма обслуживания	ВНД (к, г, с) ДЧ-И (о, у)
4.3	Зона целевого назначения здания (целевого посещения объекта) – жилые помещения (палаты)	ВНД
5	Санитарно-гигиенические помещения	ВНД
6	Система информации и связи (на всех зонах)	ВНД
7	Пути движения к объекту (от остановки транспорта)	ВНД

\*\* Указывается: ДП-В - доступно полностью всем; ДП-И (к, о, с, г, у) – доступно полностью избирательно (указать категории инвалидов); ДЧ-В - доступно частично всем; ДЧ-И (к, о, с, г, у) – доступно частично избирательно (указать категории инвалидов); ДУ-В - доступно условно всем, ДУ-И (к, о, с, г, у) – доступно условно избирательно (указать категории инвалидов); ВНД-В – временно недоступно всем, ВНД-И (к, о, с, г, у) – временно недоступно избирательно (указать категории инвалидов)

### 3.5. Итоговое заключение о состоянии доступности ОСИ:

#### Объект признан временно недоступным.

Для решения вопросов доступности для всех категорий инвалидов в качестве безусловно обязательных мер требуется, прежде всего, установить информацию об ОСИ у входа на территорию, рассмотреть возможность организации автостоянки, организовать освещение территории, отремонтировать покрытие пешеходных путей на прилегающей территории, установить поручни согласно норматива на лестнице главного входа, продумать и обозначить на схемах наиболее оптимальные пути движения к зоне целевого назначения и санитарно-гигиеническим помещениям, а также организовать систему оповещения в экстренных случаях и обозначить пути эвакуации.

Для обеспечения полной доступности объекта для инвалидов с нарушением слуха, необходимо предусмотреть возможность оборудования учебных мест электроакустическими приборами, индивидуальными наушниками, разработать систему информационного сопровождения на путях движения внутри здания и в зонах целевого назначения, рассмотреть возможность дублирования информации для обучения сурдопереводом;

Для обеспечения частичной доступности объекта для инвалидов, передвигающихся на креслах-колясках, обустроить входы в здание съездами, оборудовать входные двери смотровыми панелями; привести высоту порогов входных дверей к нормативу, оборудовать как минимум одно санитарно-гигиеническое помещение согласно нормативам для данной категории инвалидов, привести ширину дверных проемов к нормативу, привести высоту порогов к нормативу, рассмотреть возможность установки лифтового устройства в холле здания для обеспечения доступа инвалидов передвигающихся на кресле-коляске к верхним этажам здания, рассмотреть возможность оборудования учебных помещений специализированной мебелью предназначенной для данной категории инвалидов.

Для обеспечения полной доступности объекта для инвалидов с патологией опорно-двигательного аппарата, требуется установка нормативных поручней на лестнице, ведущей к площадке главного входа, оборудовать опорными поручнями пути движения к зонам целевого назначения, привести высоту порогов к нормативу, оборудовать санитарно-

гигиенические помещения для данной категории инвалидов, установить на лестницах нормативные поручни;

Для обеспечения частичной доступности объекта для инвалидов с нарушениями зрения, разработать комплексное развитие системы информации на объекте с использованием контрастных цветовых и тактильных направляющих на всех путях движения, дублирование основной информации рельефно-точечным шрифтом и акустической информацией, предусмотреть оборудование учебных мест, предназначенных для данной категории инвалидов специализированным оборудованием.

#### 4. Управленческое решение

##### 4.1. Рекомендации по адаптации основных структурных элементов объекта

№ п/п	Основные структурно-функциональные зоны объекта	Рекомендации по адаптации объекта (вид работы)*
1.	Территория, прилегающая к зданию (участок)	Кап. ремонт, Тек. ремонт, ТСП
2.	Вход (входы) в здание	Кап. ремонт, Тек. ремонт, ТСП
3.	Путь (пути) движения внутри здания (в т.ч. пути эвакуации)	Кап. ремонт, Тек. ремонт, ТСП
4.	Зона целевого назначения здания (целевого посещения объекта)	Кап. ремонт, Тек. ремонт, ТСП, Орг
5.	Санитарно-гигиенические помещения	ТСП, Орг
6.	Система информации на объекте (на всех зонах)	Кап. ремонт, ТСП
7.	Пути движения к объекту (от остановки транспорта)	ТСП
8.	<b>Все зоны и участки</b>	Тек. ремонт, ТСП

\*- указывается один из вариантов (видов работ): не нуждается; ремонт (текущий, капитальный); индивидуальное решение с ТСП; технические решения невозможны – организация альтернативной формы обслуживания

4.2. Период проведения работ: в течении 2016 года.

(указывается наименование документа: программы, плана)

4.3 Ожидаемый результат (по состоянию доступности) после выполнения работ по адаптации: на 1 этапе - ДЧ-И (к, о, у), ДУ-И (с, г), на 2 этапе - ДП-И (о, с, у), ДУ-И (к, г).

Оценка результата исполнения программы, плана (по состоянию доступности): ДП-И (о, с, у), ДУ-И (к, г)

4.4. Для принятия решения требуется, не требуется (нужное подчеркнуть):

Согласование

Имеется заключение уполномоченной организации о состоянии доступности объекта (наименование документа и выдавшей его организации, дата), прилагается

4.5. Информация размещена (обновлена) на Карте доступности субъекта Российской Федерации, дата

(наименование сайта, портала)

## 5. Особые отметки

Паспорт сформирован на основании:

1. Анкеты (информации об объекте) от «12» декабря 2015 г.,
2. Акта обследования объекта: № 1 от «28» марта 2016 г.
3. Решения Комиссии \_\_\_\_\_ от « \_\_\_\_\_ » \_\_\_\_\_ 20 \_\_\_\_\_ г.

УТВЕРЖДАЮ  
Начальник управления образования  
администрации города Евпатории  
В.И. Жеребев  
«28» МАРТА 2016 г.

## АКТ ОБСЛЕДОВАНИЯ

Муниципального бюджетного общеобразовательного учреждения  
«Средняя школа № 18 с крымскотатарским языком обучения города Евпатории  
Республики Крым»

К ПАСПОРТУ ДОСТУПНОСТИ ОСИ № 12/16-О  
г. Евпатория, Республика Крым

«28» марта 2016 г.

### 1. Общие сведения об объекте

1.1.1. Наименование (вид) объекта: Муниципальное бюджетное общеобразовательное учреждение  
«Средняя школа № 18 с крымскотатарским языком обучения города Евпатории  
Республики Крым»

1.2. Адрес объекта: 297415 Российская Федерация, Республика Крым, г. Евпатория,  
ул. Фрунз51-ой Армии, дом 36

1.3. Сведения о размещении объекта:

- отдельно стоящее здание: 2 этажа, 11219 кв.м

- часть здания: \_\_\_\_\_ этажей (или на \_\_\_\_\_ этаже), \_\_\_\_\_ кв.м

- наличие прилегающего земельного участка (да, нет): 1,12 га

1.4. Год постройки здания: 2002г., последнего капитального ремонта: \_\_\_\_\_

1.5. Дата предстоящих плановых ремонтных работ: текущего 2016, капитального \_\_\_\_\_

сведения об организации, расположенной на объекте:

1.6. Название организации (учреждения), (полное юридическое наименование -- согласно Уставу,  
краткое наименование): Муниципальное бюджетное общеобразовательное учреждение  
«Средняя школа №18 с крымскотатарским языком обучения города Евпатории Республики  
Крым» (краткое - МБОУ «СШ №18»)

1.7. Юридический адрес организации (учреждения): 297415 Российская Федерация, Республика  
Крым, г. Евпатория, ул. 51-ой Армии, дом 36.

2. Характеристика деятельности организации на объекте

Дополнительная информация: образование

3. Состояние доступности объекта

3.1 Путь следования к объекту пассажирским транспортом

(описать маршрут движения с использованием пассажирского транспорта)

Маршрутные автобусы №4, №13. Остановка: магазин «Джинс»

наличие адаптированного пассажирского транспорта к объекту - нет

3.2 Путь к объекту от ближайшей остановки пассажирского транспорта:

3.2.1 расстояние до объекта от остановки транспорта 300 м

3.2.2 время движения (пешком) 2-3 мин.

3.2.3 наличие выделенного от проезжей части пешеходного пути (да),

3.2.4 Перекрестки: нерегулируемые; регулируемые, со звуковой сигнализацией, таймером; нет

3.2.5 Информация на пути следования к объекту: акустическая, тактильная, визуальная; нет

3.2.6 Перепады высоты на пути: есть, (бордюры 15 см.)

Их обустройство для инвалидов на коляске: да, нет

### 3.3 Организация доступности объекта для инвалидов – форма обслуживания

№№ п/п	Категории инвалидов (вид нарушения)	Вариант организации доступности объекта (формы обслуживания)*
1.	Все категории инвалидов и МГН	Б
	<i>в том числе инвалиды:</i>	
2	передвигающиеся на креслах-колясках	Б
3	с нарушениями опорно-двигательного аппарата	Б
4	с нарушениями зрения	Б
5	с нарушениями слуха	Б
6	с нарушениями умственного развития	Б

\* - указывается один из вариантов: «А», «Б», «ДУ», «ВНД»

### 3.4 Состояние доступности основных структурно-функциональных зон

№ № п/п	Основные структурно- функциональные зоны	Состояние доступности, в том числе для основных категорий инвалидов**	Приложение	
			№ на плане	№ фото
1	Территория, прилегающая к зданию (участок)	ВНД (к, о, с) ДЧ-И (г, у)	1	2-3
2.1	Вход в здание (главный)	ВНД (о, с) ДЧ-И (к, г, у)	2	4-6
2.2	Вход в здание (для инвалидов)	ВНД (с) ДЧ-И (к, о, г, у)	2.2	5
3	Путь (пути) движения внутри здания (в т.ч. пути эвакуации)	ВНД (к, о, с) ДЧ-И (г, у)	3-3.1	7-11
4	Зона целевого назначения здания Зальная форма обслуживания (классы)	ВНД (к, г, с) ДЧ-И (о, у)	4	12-15
5	Санитарно-гигиенические помещения	ВНД	5	16-20
6	Система информации и связи (на всех зонах)	ВНД		21-22
7	Пути движения к объекту (от остановки транспорта)	ВНД		1

\*\*Указывается: ДП-В - доступно полностью всем; ДП-И (К, О, С, Г, У) – доступно полностью избирательно (указать категории инвалидов); ДЧ-В - доступно частично всем; ДЧ-И (К, О, С, Г, У) – доступно частично избирательно (указать категории инвалидов); ДУ - доступно условно, ВНД - недоступно

### 3.5. ИТОГОВОЕ ЗАКЛЮЧЕНИЕ о состоянии доступности ОСИ:

Объект признан временно недоступным.

Для решения вопросов доступности для всех категорий инвалидов в качестве безусловно обязательных мер требуется, прежде всего, установить информацию об ОСИ у входа на территории. Отремонтировать покрытие пешеходных путей на прилегающей территории, продумать и обозначить на схемах наиболее оптимальные пути движения к зоне целевого назначения и санитарно-гигиеническим помещениям, а также организовать систему оповещения в экстренных случаях и обозначить пути эвакуации.

Для обеспечения полной доступности объекта для инвалидов с нарушением слуха необходимо предусмотреть возможность оборудования учебных мест электроакустическими приборами, индивидуальными наушниками, разработать систему информационного сопровождения на путях движения внутри здания и в зонах целевого назначения, рассмотреть возможность дублирования информации для обучения сурдопереводом;

Для обеспечения частичной доступности объекта для инвалидов, передвигающихся на креслах-колясках обустроить входы в здание съездами, оборудовать входные двери смотровыми панелями; привести высоту порогов входных дверей к нормативу, оборудовать как минимум одно санитарно-гигиеническое помещение согласно нормативам для данной категории инвалидов, привести ширину дверных проемов к нормативу. Рассмотреть возможность оборудования учебных помещений специализированной мебелью предназначенной для данной категории инвалидов.

Для обеспечения полной доступности объекта для инвалидов с патологией опорно-двигательного аппарата требуется установка нормативных поручней на лестнице, ведущей площадке главного входа, оборудовать опорными поручнями пути движения к зонам целевого назначения, привести высоту порогов к нормативу, оборудовать санитарно-гигиенические помещения для данной категории инвалидов, установить на лестницах нормативные поручни;

Для обеспечения частичной доступности объекта для инвалидов с нарушениями зрения разработать комплексное развитие системы информации на объекте с использованием контрастных цветовых и тактильных направляющих на всех путях движения, дублирование основной информации рельефно-точечным шрифтом и акустической информацией; предусмотреть оборудование учебных мест, предназначенных для данной категории инвалидов специализированным оборудованием.

#### 4. Управленческое решение (проект)

##### 4.1. Рекомендации по адаптации основных структурных элементов объекта:

№ п/п	Основные структурно-функциональные зоны объекта	Рекомендации по адаптации объекта (вид работы)*
1	Территория, прилегающая к зданию (участок)	
2.1	Вход в здание (главный)	Кап. ремонт, Тек. ремонт, ТСР
2.2	Вход в здание (для инвалидов)	Кап. ремонт, Тек. ремонт, ТСР ???
3	Путь (пути) движения внутри здания (в т.ч. пути эвакуации)	Кап. ремонт, Тек. ремонт, ТСР, Орг
4	Зона целевого назначения здания (целевого посещения объекта)	ТСР, Орг
5	Санитарно-гигиенические помещения	Кап. ремонт, ТСР
6	Система информации на объекте (на всех зонах)	ТСР
7	Пути движения к объекту (от остановки транспорта)	Тек. ремонт, ТСР
8.	Все зоны и участки	Кап. ремонт, Тек. ремонт, ТСР, Орг

4.2. Период проведения работ: в течении 2016 года

в рамках исполнения \_\_\_\_\_

4.3 Ожидаемый результат (по состоянию доступности) после выполнения работ по адаптации: доступно частично избирательно

Оценка результата исполнения программы, плана (по состоянию доступности) \_\_\_\_\_

4.4. Для принятия решения требуется, не требуется (нужное подчеркнуть):

4.4.1. согласование на Комиссии \_\_\_\_\_

4.4.2. согласование работ с надзорными органами (в сфере проектирования и строительства, архитектуры, охраны памятников, другое - указать) \_\_\_\_\_

4.4.3. техническая экспертиза; разработка проектно-сметной документации;

4.4.4. согласование с \_\_\_\_\_

4.4.5. согласование с общественными организациями инвалидов \_\_\_\_\_;

4.4.6. другое \_\_\_\_\_

Имеется заключение уполномоченной организации о состоянии доступности объекта (наименование документа и выдавшей его организации, дата), прилагается \_\_\_\_\_

4.5. Информация может быть размещена (обновлена) на Карте доступности субъекта РФ « \_\_\_\_\_ » \_\_\_\_\_ 2016 г. [www.zhit-vmeste.ru](http://www.zhit-vmeste.ru)

(наименование сайта, портала)

## 5. Особые отметки

### ПРИЛОЖЕНИЯ:

Результаты обследования:

- |  |         |
|--|---------|
| 1. Территории, прилегающей к объекту       | на 2 л. |
| 2. Входов в здание                         | на 2 л. |
| 3. Путей движения в здании                 | на 2 л. |
| 4. Зоны целевого назначения объекта        | на 2 л. |
| 5. Санитарно-гигиенических помещений       | на 1 л. |
| 6. Системы информации (и связи) на объекте | на 1 л. |

Результаты фотофиксации на объекте \_\_\_\_\_ на 3 л.

Пэтажные планы, паспорт БТИ \_\_\_\_\_ на 1 л.

Другое (в том числе дополнительная информация о путях движения к объекту)

Руководитель рабочей группы:

Заместитель начальника управления  
образования администрации города  
Евпатории Республики Крым

Н.Р. Онищенко

Заместитель начальника отдела материально-технического  
обеспечения, эксплуатации зданий,  
организации безопасности, охраны труда, кадровой  
работы МКУ «Центр обеспечения деятельности  
муниципальных образовательных организаций»

В.Ф. Паршина

Заведующая ТПМПК МКУ

«Методический центр обеспечения деятельности  
муниципальных образовательных организаций»

Е.Е. Барановская

Директор муниципального общеобразовательного учреждения  
«Средняя школа №18 с крымскотатарским  
языком обучения города Евпатории Республики Крым»

Н.И. Ашуров

Председатель городской общественной  
организации Евпаторийского общества родителей детей-инвалидов  
«Подари надежду»

Жовнер И.В.

Члены рабочей группы: \_\_\_\_\_

В том числе:  
представители общественных организаций инвалидов: \_\_\_\_\_

представители организации, расположенной на объекте: \_\_\_\_\_

Управленческое решение согласовано «\_\_\_» \_\_\_\_\_ 20\_\_ г. (протокол №\_\_\_) Комиссией (название): Межведомственная комиссия по обследованию объектов социальной инфраструктуры и экспертной оценки состояния их доступности муниципального образования городского округа Евпатория Республика Крым

**I Результаты обследования:****1. Территории, прилегающей к зданию (участка)**

**Муниципального бюджетного общеобразовательного учреждения  
«Средняя школа № 18 с крымскотатарским языком обучения» города Евпатории  
Республики Крым»  
297415 Российская Федерация, Республика Крым, г. Евпатория, ул.51-ой Армии, дом 36**

№ п/п	Наименование функционально-планировочного элемента	Наличие элемента		Выявленные нарушения и замечания		Работы по адаптации объектов		
		есть	№ на плане	№ фото	Содержание	Значимо для инвалида (категория)	Содержание	Виды работ
1.1	Вход (входы) на территорию	Есть		1	- отсутствует информация об объекте;	все	- установить информацию на входе;	ТСР
1.2	Путь (пути) движения на территории	есть		2, 3	- неровная поверхность; - отсутствует обозначение направлений движения ко входам для МГН;  - отсутствуют съезды в местах перепада высоты;	все	- ремонт поверхности покрытия к главному входу с нанесением цветовой и тактильной маркировки; - обеспечить информационное сопровождение к специальному входу для инвалидов;	ТР, ТСР
1.3	Лестница (наружная)	нет		4				
1.4	Пандус (наружный)	нет						
1.5	Автостоянка и парковка	нет						
	<b>ОБЩИЕ требования к зоне</b>							

## II Заключение по зоне:

Наименование структурно-функциональной зоны	Состояние доступности* (к пункту 3.4 Акта обследования ОСИ)	Приложение		Рекомендации по адаптации (вид работы)** к пункту 4.1 Акта обследования ОСИ
		№ на плане	№ фото	
Пути движения по территории	ВНД (о, с, к) ДЧ-И (г, у)		1-3	Тек. ремонт, ТСР

\* указывается: ДП-В - доступно полностью всем; ДП-И (К, О, С, Г, У) – доступно полностью избирательно (указать категории инвалидов); ДЧ-В - доступно частично всем; ДЧ-И (К, О, С, Г, У) – доступно частично избирательно (указать категории инвалидов); ДУ - доступно условно, ВНД - недоступно

\*\*указывается один из вариантов: не нуждается; ремонт (текущий, капитальный); индивидуальное решение с ТСР; технические решения невозможны – организация альтернативной формы обслуживания

Комментарий к заключению: \_\_\_\_\_

**I Результаты обследования:****2. Входа в здание №1 (главный)****Муниципального бюджетного общеобразовательного учреждения  
«Средняя школа № 18 с крымскотатарским языком обучения» города Евпатории  
Республики Крым»**

297415 Российская Федерация, Республика Крым, г.Евпатория, ул. 51-ой Армии, дом 36

№ п/п	Наименование функционально-планировочного элемента	Наличие элемента			Выявленные нарушения и замечания		Работы по адаптации объектов	
		есть/нет	№ на плане	№ фото	Содержание	Значимо для инвалида (категория)	Содержание	Виды работ
2.1	Лестница (наружная)	нет	2.1	4	- поручни; - частичное разрушение облицовки ступеней; - отсутствует тактильно-цветовая разметка;	все	- поручни; - произвести ремонт облицовки ступеней; - обозначить ступени лестницы тактильно-цветовой разметкой;	ТР ТСР
2.2	Пандус (наружный)	нет		5	- отсутствует пандус	к	- оборудовать входную площадку пандусом в соответствии с СП 59.13330.2012	ТР
2.3	Входная площадка (перед дверью)	есть	2.1	4, 5	- отсутствует тактильно-цветовая маркировка; навес Кнопка вызова персонала отсутствует; - отсутствуют водоотводы, дренажные решетки	с	- маркировать площадку тактильно-цветовой разметкой; - установить кнопку вызова персонала; - обустроить входную площадку водоотводами и дренажными решетками	ТР ТСР
2.4	Дверь (входная)	есть	2.1	4, 6	- отсутствует противударная полоса, смотровые панели; - отсутствует цветовая маркировка габаритов дверного проема; - порог на входе более 0,025 м;	все	- установить потивоударную полосу на высоте 0,3 м от уровня пола; - установить смотровую панель из ударопрочного материала на высоте 0,3-0,9 м от уровня пола; - маркировать габариты дверного проема цветовой разметкой; - привести высоту порога к нормативу;	ТСР
2.5	Тамбур	нет	-	-	-	-	-	-
	ОБЩИЕ требования к зоне						- организовать оказание ситуационной помощи инвалидам на объекте	Орг

## II Заключение по зоне:

Наименование структурно-функциональной зоны	Состояние доступности* (к пункту 3.4 Акта обследования ОСИ)	Приложение		Рекомендации по адаптации (вид работы)** к пункту 4.1 Акта обследования ОСИ
		№ на плане	№ фото	
Вход в здание	ВНД (с, о) ДЧ-И (к, г, у)	2.1	4-6	Кап. ремонт, Тек. ремонт, ТСР, Орг

\* указывается: **ДП-В** - доступно полностью всем; **ДП-И** (К, О, С, Г, У) – доступно полностью избирательно (указать категории инвалидов); **ДЧ-В** - доступно частично всем; **ДЧ-И** (К, О, С, Г, У) – доступно частично избирательно (указать категории инвалидов); **ДУ** - доступно условно, **ВНД** - недоступно

\*\*указывается один из вариантов: не нуждается; ремонт (текущий, капитальный); индивидуальное решение с ТСР; технические решения невозможны – организация альтернативной формы обслуживания

Комментарий к заключению: \_\_\_\_\_

к Акту обследования ОСИ к паспорту доступности ОСИ № 01/16-О от «28» марта 2016 г.

**I Результаты обследования:****3. Пути (путей) движения внутри здания (в т.ч. путей эвакуации)****Муниципального бюджетного общеобразовательного учреждения****«Средняя школа № 18 с крымскотатарским языком обучения города Евпатории  
Республики Крым»****297415 Российская Федерация, Республика Крым, г.Евпатория, ул. 51-ой Армии, дом 36**

№ п/п	Наименование функционально-планировочного элемента	Наличие элемента			Выявленные нарушения и замечания		Работы по адаптации объектов	
		есть/нет	№ на плане	№ фото	Содержание	Значимо для инвалида (категория)	Содержание	Виды работ
3.1	Коридор (вестибюль, зона ожидания, галерея, балкон)	есть	14-18	7	<ul style="list-style-type: none"> <li>- отсутствие комплексной информации о пути и направлении движения со схемой расположения и функциональным назначением помещений;</li> <li>- В вестибюлях учреждений образования следует предусматривать электронные часы и календарь;</li> <li>- не установлены опорные поручни на путях движения инвалидов;</li> <li>*.....</li> <li>- отсутствует тактильно-цветовая предупредительная разметка;</li> </ul>	все	<ul style="list-style-type: none"> <li>- продумать и обозначить на схемах наиболее оптимальные пути движения к зоне целевого назначения, обеспечив их комплексной информацией (цветовые и тактильные направляющие);</li> <li>- предусматривать зоны отдыха для учащихся-инвалидов: 3 - 4 места в каждой рекреации;</li> </ul>	Орг, ТСР
3.2	Лестница (внутри здания)	есть	9	3.1	<ul style="list-style-type: none"> <li>- поручни не соответствуют нормативу;</li> <li>- отсутствует тактильно-цветовая маркировка ступеней лестницы;</li> </ul>	с, о	<ul style="list-style-type: none"> <li>- оборудовать лестницы поручнями в соответствии с ГОСТ Р 51261;</li> <li>- маркировать ступени лестницы тактильно-цветовой разметкой;</li> </ul>	КР, ТСР
3.3	Пандус (внутри здания)	нет			<ul style="list-style-type: none"> <li>- отсутствует дублирование лестниц пандусами либо подъемным устройством;</li> </ul>	к	<ul style="list-style-type: none"> <li>- оборудовать лестницу ведущую на второй этаж для инвалидов подъемным устройством;</li> </ul>	

3.4	Лифт пассажирский (или подъемник)	нет						
3.5	Дверь	нет						
3.6	Пути эвакуации (в т.ч. зоны безопасности)	есть			- отсутствие системы экстренного оповещения;	все	- организовать систему оповещения в экстренных случаях;	ТСР
	ОБЩИЕ требования к зоне							

### II Заключение по зоне:

Наименование структурно-функциональной зоны	Состояние доступности* (к пункту 3.4 Акта обследования ОСИ)	Приложение		Рекомендации по адаптации (вид работы)** к пункту 4.1 Акта обследования ОСИ
		№ на плане	№ фото	
Пути движения внутри здания	ВНД (к, с, о) ДЧ-И (г, у)	3-3.1	7-11	Кап. ремонт, Тек. ремонт, ТСР, Орг

\* указывается: ДП-В - доступно полностью всем; ДП-И (К, О, С, Г, У) – доступно полностью избирательно (указать категории инвалидов); ДЧ-В - доступно частично всем; ДЧ-И (К, О, С, Г, У) – доступно частично избирательно (указать категории инвалидов); ДУ - доступно условно, ВНД - недоступно

\*\*указывается один из вариантов: не нуждается; ремонт (текущий, капитальный); индивидуальное решение с ТСР; технические решения невозможны – организация альтернативной формы обслуживания

Комментарий к заключению: \_\_\_\_\_

к Акту обследования ОСИ к паспорту доступности ОСИ № 01/16-О от «28» марта 2016 г.

**I Результаты обследования:****4. Зоны целевого назначения здания (целевого посещения объекта)****Вариант I – зона обслуживания инвалидов**

**Муниципального бюджетного общеобразовательного учреждения  
«Средняя школа № 18 с крымскотатарским языком обучения города Евпатории  
Республики Крым»**

**297415 Российская Федерация, Республика Крым, г. Евпатория, ул. 51-ой Армии, дом 36**

№ п/п	Наименование функционально-планировочного элемента	Наличие элемента			Выявленные нарушения и замечания		Работы по адаптации объектов	
		есть/нет	№ на плане	№ фото	Содержание	Значимо для инвалида (категория)	Содержание	Виды работ
4.1	Кабинетная форма обслуживания	нет						
4.2	Зальная форма обслуживания	есть	4	23-24	<ul style="list-style-type: none"> <li>- в столовой не выделены места для инвалидов;</li> <li>- некоторые пороги к зонам целевого назначения более 0,025м;</li> <li>- не выделены специальные зоны ученических мест; для отдельных категорий инвалидов</li> <li>- места для учащихся с нарушением слуха не оборудованы электроакустическими приборами, индивидуальными наушниками;</li> <li>- ученические места для учащихся инвалидов с нарушением зрения не оборудованы</li> </ul>	к, с, г	<ul style="list-style-type: none"> <li>- разместить места для инвалидов непроходной зоне вблизи от эвакуационного выхода;</li> <li>- ученические места для учащихся-инвалидов должны размещаться идентично в однотипных учебных помещениях одного учебного учреждения;</li> <li>- зону специальных ученических мест в учебных помещениях следует выделять из общей площади помещений рельефной фактурой;</li> <li>- оборудовать ученические места для учащихся с нарушением слуха и зрения.</li> </ul>	Орг. ТСР

4.3	Прилавочная форма обслуживания	нет					
4.4	Форма обслуживания с перемещением по маршруту	нет					
4.5	Кабина индивидуального обслуживания	нет					
	ОБЩИЕ требования к зоне						

### II Заключение по зоне:

Наименование структурно-функциональной зоны	Состояние доступности* (к пункту 3.4 Акта обследования ОСИ)	Приложение		Рекомендации по адаптации (вид работы)** к пункту 4.1 Акта обследования ОСИ
		№ на плане	№ фото	
Зальная форма обслуживания	ВНД (к, с, г) ДЧ-И (о, у)	4	14-15 23-24	Орг, ТСР

Комментарий к заключению: *предусмотреть оборудование учебных помещений для инвалидов столами-партами соответствующим нормативам для инвалидов с нарушением функций опорно-двигательного аппарата.*

Приложение  
к Акту обследования ОСИ к паспорту доступности ОСИ № 01/16-О от «28» марта 2016 г.

**I Результаты обследования:  
5. Санитарно-гигиенических помещений**

**Муниципального бюджетного общеобразовательного учреждения  
«Средняя школа № 18 с крымскотатарским языком обучения города Евпатории  
Республики Крым»**

**297415 Российская Федерация, Республика Крым, г. Евпатория, ул. 51-ой Армии, дом 36**

№ п/п	Наименование функционально-планировочного элемента	Наличие элемента			Выявленные нарушения и замечания		Работы по адаптации объектов	
		есть/нет	№ на плане	№ фото	Содержание	Значимо для инвалида (категория)	Содержание	Вид работ
5.1	Туалетная комната	есть	5	17-20	- санитарно-гигиенические помещения не оборудованы для инвалидов и МГН;	все	- необходимо обустроить как минимум 1 универсальную туалетную кабину и раковину согласно нормативам для инвалидов и МГН, обозначив их информирующим и сообщениями;	К Т
5.2	Душевая/ ванная комната	нет						
5.3	Бытовая комната (гардеробная)	нет						
	<b>ОБЩИЕ требования к зоне</b>							

**II Заключение по зоне:**

Наименование структурно-функциональной зоны	Состояние доступности* (к пункту 3.4 Акта обследования ОСИ)	Приложение		Рекомендации по адаптации ** (вид работы)** к пункту 4.1 Акта обследования ОСИ
		№ на плане	№ фото	
Санитарно-гигиенические помещения	ВНД	5	17-20	КР, ТСР

**I Результаты обследования:  
6. Системы информации на объекте**

**Муниципального бюджетного общеобразовательного учреждения  
«Средняя школа № 18 с крымскотатарским языком обучения города Евпатории  
Республики Крым»  
297415 Российская Федерация, Республика Крым, г. Евпатория, ул. 51-ой Армии, дом 30**

№ п/п	Наименование функционально-планировочного элемента	Наличие элемента			Выявленные нарушения и замечания		Работы по адаптации объектов	
		есть/нет	№ на плане	№ фото	Содержание	Значимо для инвалида (категория)	Содержание	В р.
6.1	Визуальные средства	есть		21-22	Нарушение нормативных требований к размещению визуальной информации	Все	Организовать размещение комплексной системы информации на всех зонах объекта	
6.2	Акустические средства							
6.3	Тактильные средства	нет			Отсутствие дублирования информации тактильными средствами	с		
	ОБЩИЕ требования к зоне				Нарушены требования непрерывности информации, своевременного ориентирования и однозначного опознания объектов и мест посещения	Все		

**II Заключение по зоне:**

Наименование структурно-функциональной зоны	Состояние доступности* (к пункту 3.4 Акта обследования ОСИ)	Приложение		Рекомендации по адаптации (вид работы)** к пункту 4.1 Акта обследования ОСИ
		№ на плане	№ фото	
Система информации на объекте	ВНД		21-22	ТСР

\* указывается: ДП-В - доступно полностью всем; ДП-И (К, О, С, Г, У) – доступно полностью избирател (указать категории инвалидов); ДЧ-В - доступно частично всем; ДЧ-И (К, О, С, Г, У) – доступно частично избирательно (указать категории инвалидов); ДУ - доступно условно, ВНД - недоступно

\*\*указывается один из вариантов: не нуждается; ремонт (текущий, капитальный); индивиду. решение с ТСР; технические решения невозможны – организация альтернативной формы обслуживания

Комментарий к заключению: \_\_\_\_\_

\* указывается: **ДП-В** - доступно полностью всем; **ДП-И** (К, О, С, Г, У) – доступно полностью избирательно (указать категории инвалидов); **ДЧ-В** - доступно частично всем; **ДЧ-И** (К, О, С, Г, У) – доступно частично избирательно (указать категории инвалидов); **ДУ** - доступно условно, **ВНД** - недоступно

\*\*указывается один из вариантов: не нуждается; ремонт (текущий, капитальный); индивидуальное решение с ТСП; технические решения невозможны – организация альтернативной формы обслуживания

Комментарий к заключению: \_\_\_\_\_



Фото № 1 Прилегающая территория



Фото № 2 Прилегающая территория

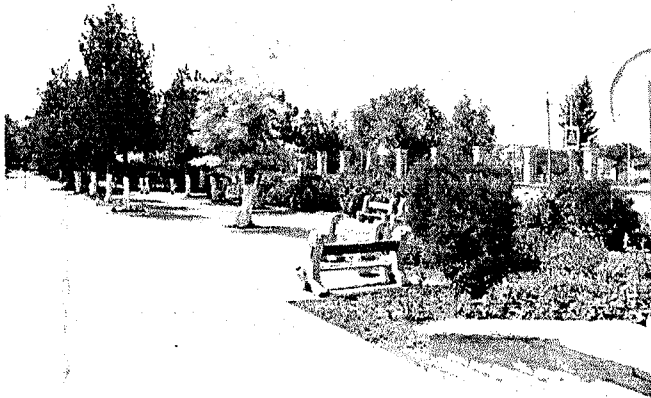


Фото № 3 Прилегающая территория

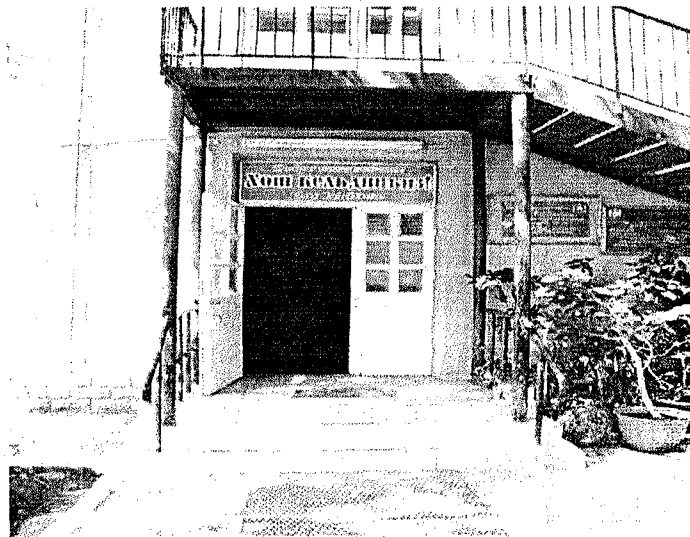


Фото № 4 Вход в здание



Фото № 5 Пути движения внутри здания



Фото № 6 Пути движения внутри здания

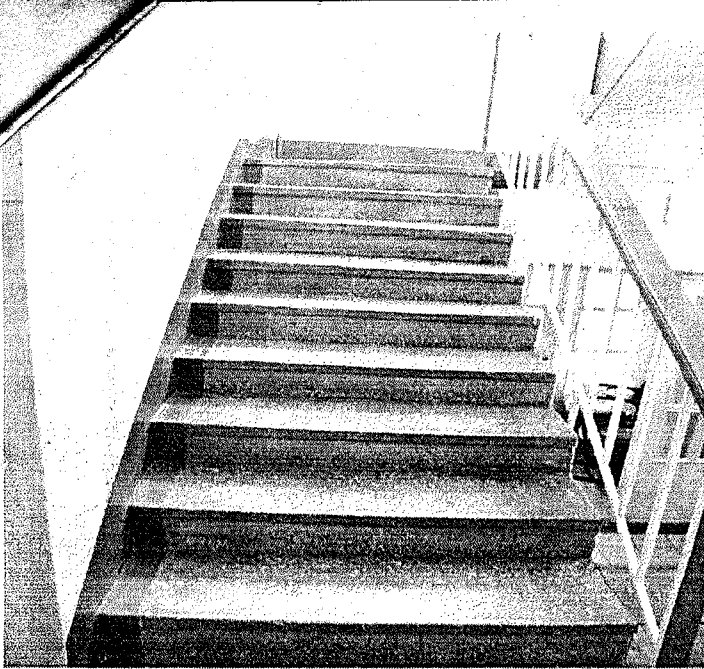


Фото № 7 Пути движения внутри здания

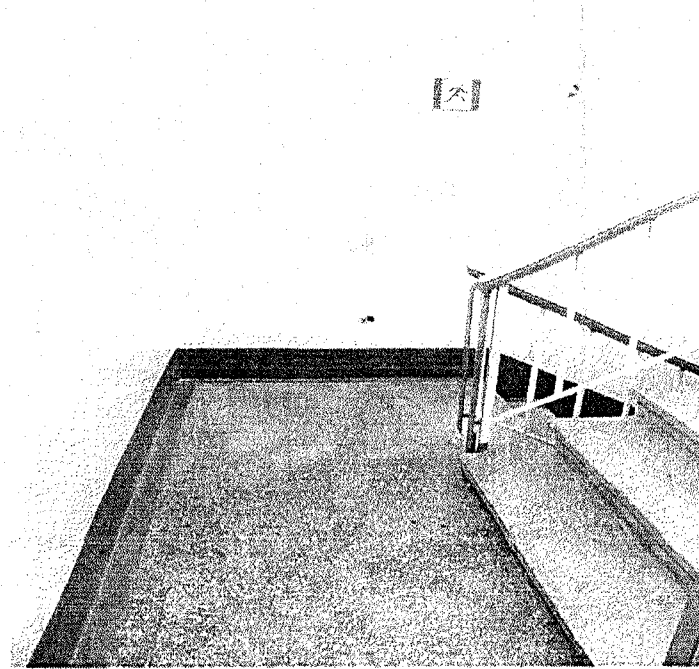


Фото № 8 Пути движения внутри здания

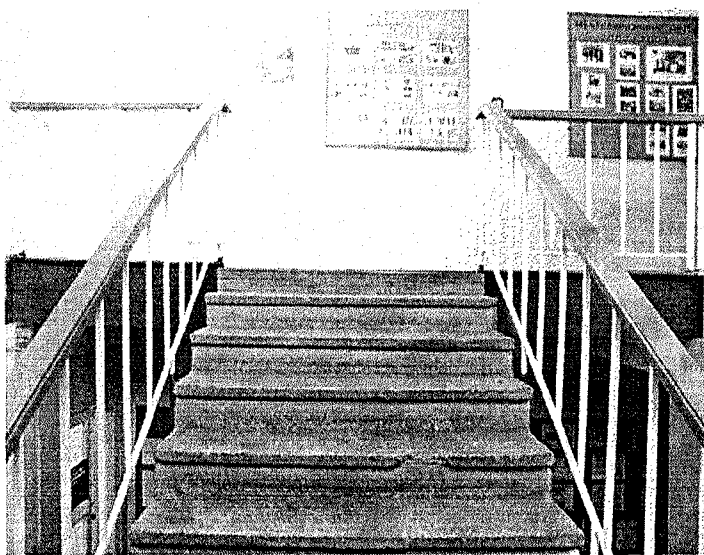


Фото № 9 Пути движения внутри здания

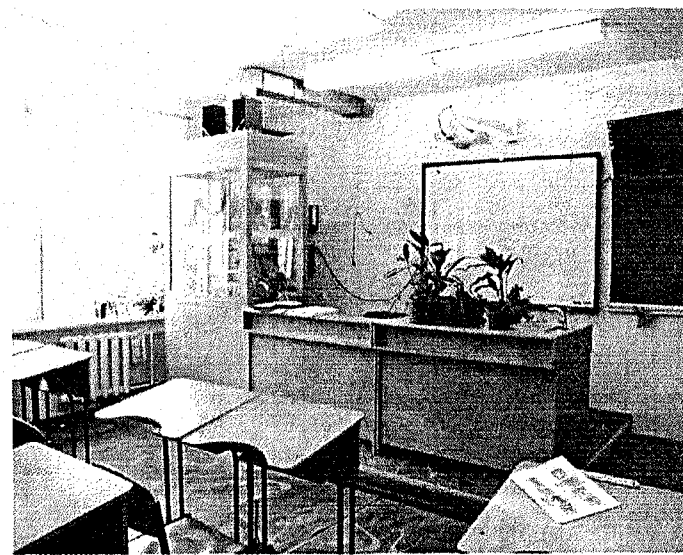


Фото № 10 Зона оказания услуг (кабинетная форма)

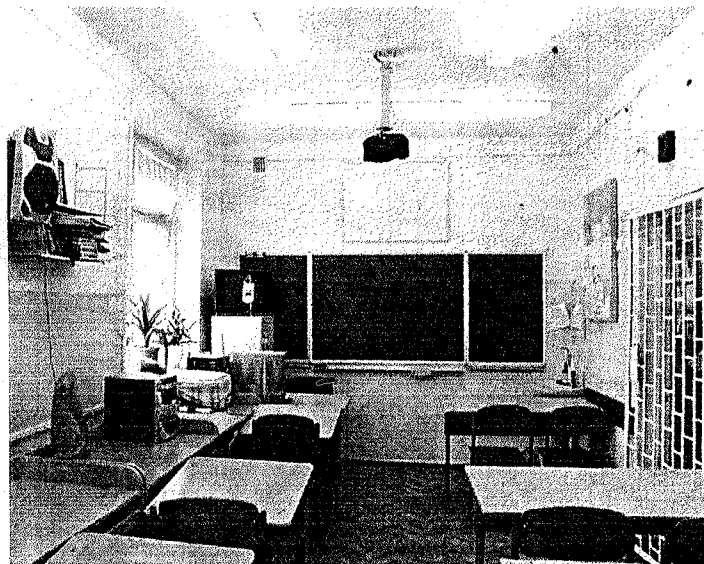


Фото № 11 Зона оказания услуг (кабинетная форма)

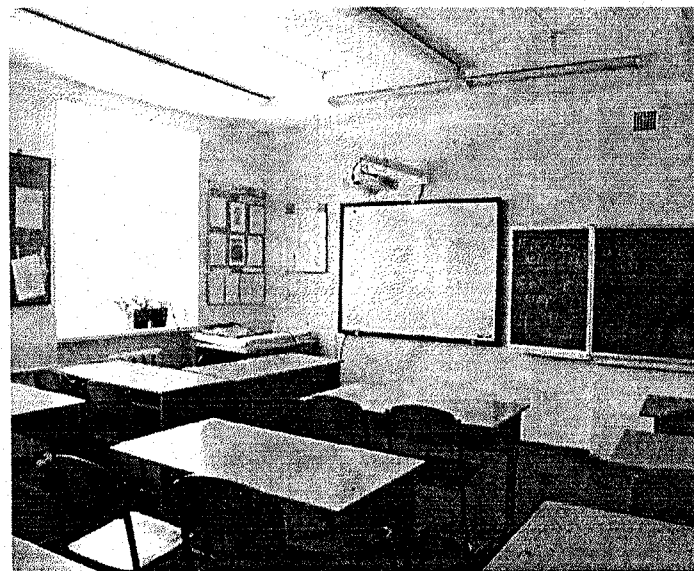


Фото № 12 Зона оказания услуг (кабинетная форма)

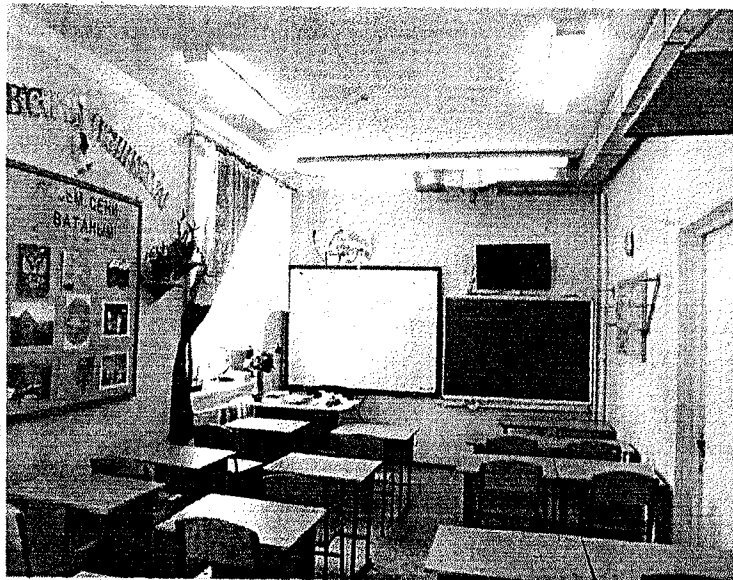


Фото № 13 Зона оказания услуг (кабинетная форма)

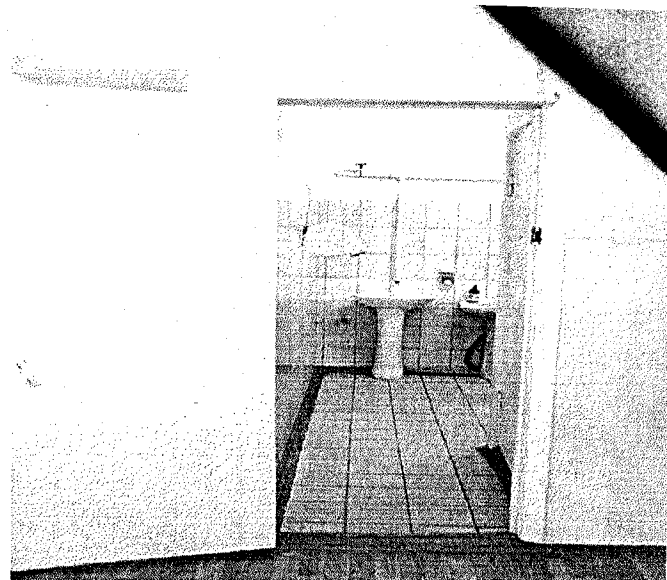


Фото № 14 Санитарно-гигиеническое помеще-  
(туалет)



Фото № 15 Санитарно-гигиеническое помещение  
(туалет)



Фото № 16 Санитарно-гигиеническое помеще-  
(туалет)



Фото № 17 Санитарно-гигиеническое помещение



Фото № 18 Система информации на объект

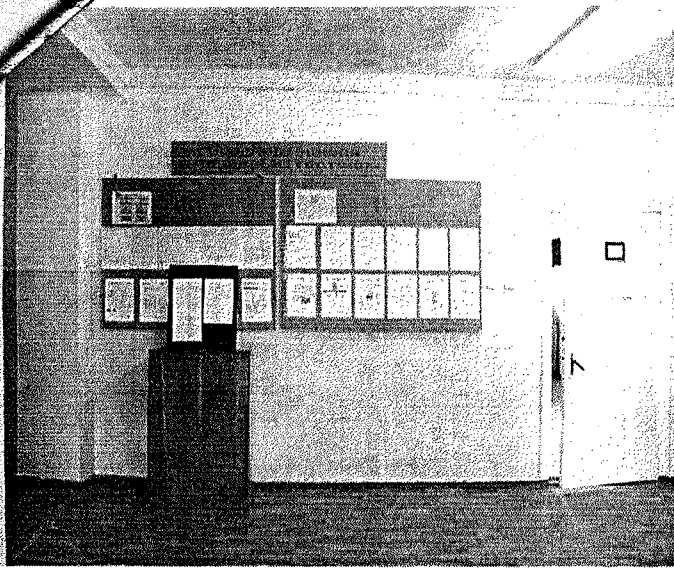


Фото № 19 Система информации на обьекте



Фото № 20 Система информации на обьекте

**ДОКУМЕНТ ПОДПИСАН  
ЭЛЕКТРОННОЙ ПОДПИСЬЮ**

**СВЕДЕНИЯ О СЕРТИФИКАТЕ ЭП**

Сертификат 296520261781276660661547455625433911011083524537

Владелец Адживияева Ребия Юсуповна

Действителен с 14.02.2026 по 14.02.2027